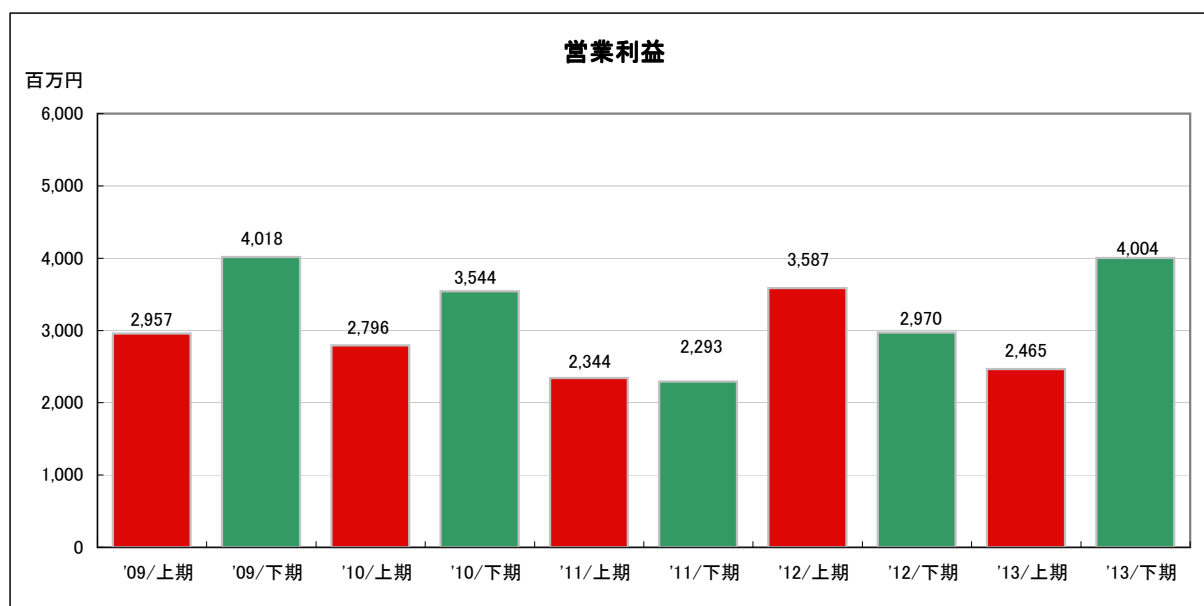
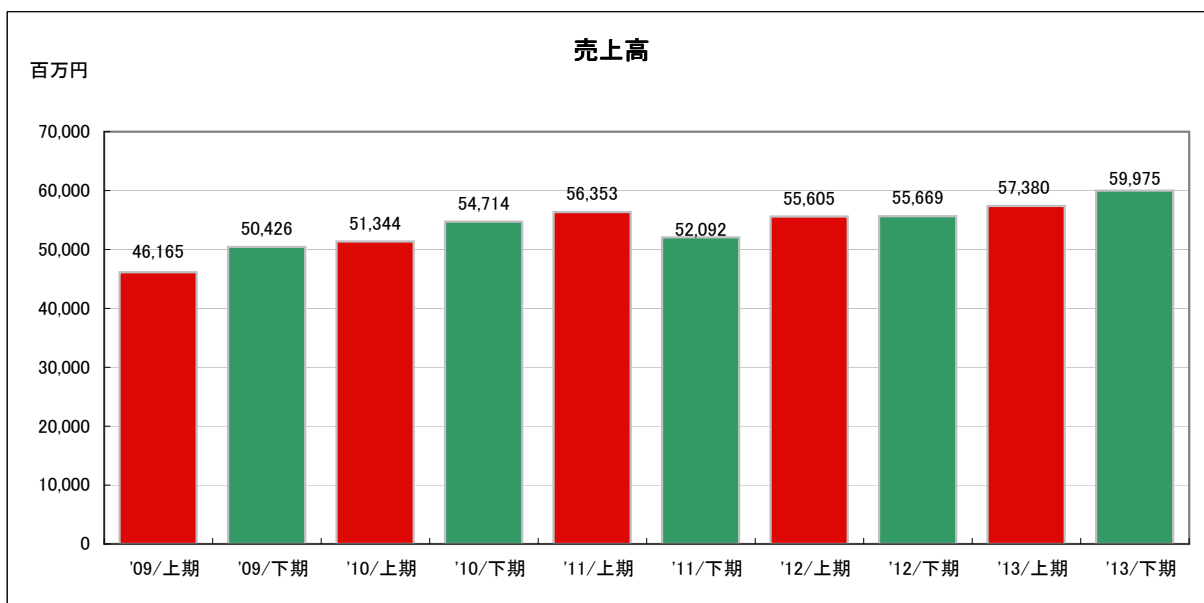


第100期（平成26年3月期）財務データ 下期（連結）

(注)上期は4月から9月まで、下期は10月から翌年3月までを指します。

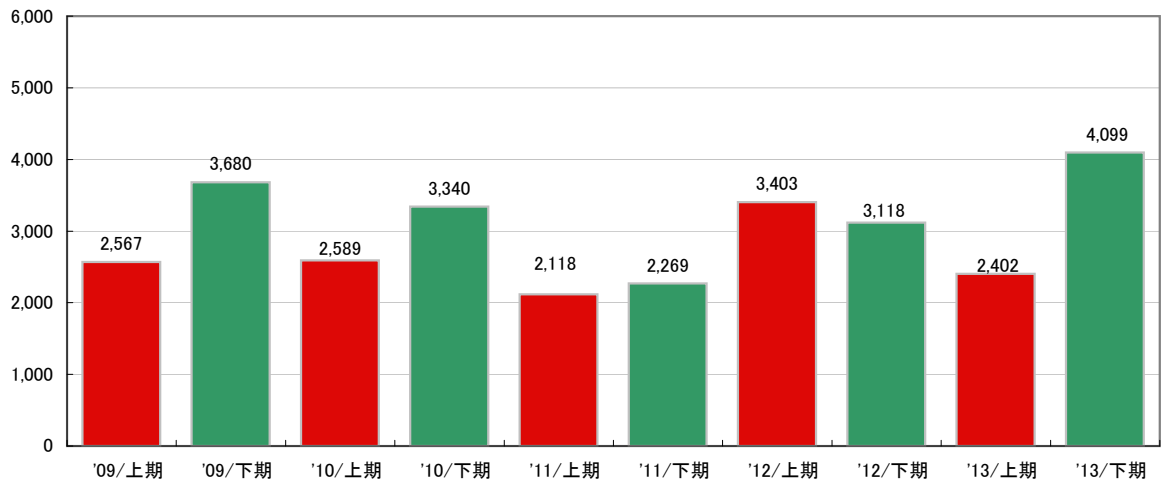
(単位:百万円)

	'09/上期	'09/下期	'10/上期	'10/下期	'11/上期	'11/下期	'12/上期	'12/下期	'13/上期	'13/下期
売上高	46,165	50,426	51,344	54,714	56,353	52,092	55,605	55,669	57,380	59,975
前年同期比	-34.8%	-10.4%	11.2%	8.5%	9.8%	-4.8%	8.3%	6.9%	3.2%	7.7%
営業利益	2,957	4,018	2,796	3,544	2,344	2,293	3,587	2,970	2,465	4,004
前年同期比	-36.3%	57.8%	-5.4%	-11.8%	-16.2%	-35.3%	28.3%	29.5%	-31.3%	34.8%
経常利益	2,567	3,680	2,589	3,340	2,118	2,269	3,403	3,118	2,402	4,099
前年同期比	-39.9%	66.8%	0.8%	-9.3%	-18.2%	-32.0%	60.6%	37.4%	-29.4%	31.5%
当期純利益	1,186	1,893	1,313	1,750	1,073	1,407	1,999	2,040	1,455	2,109
前年同期比	-52.3%	107.6%	10.7%	-7.6%	-18.2%	-19.6%	86.2%	45.0%	-27.2%	3.4%



經常利益

百万円



当期純利益

百万円

