

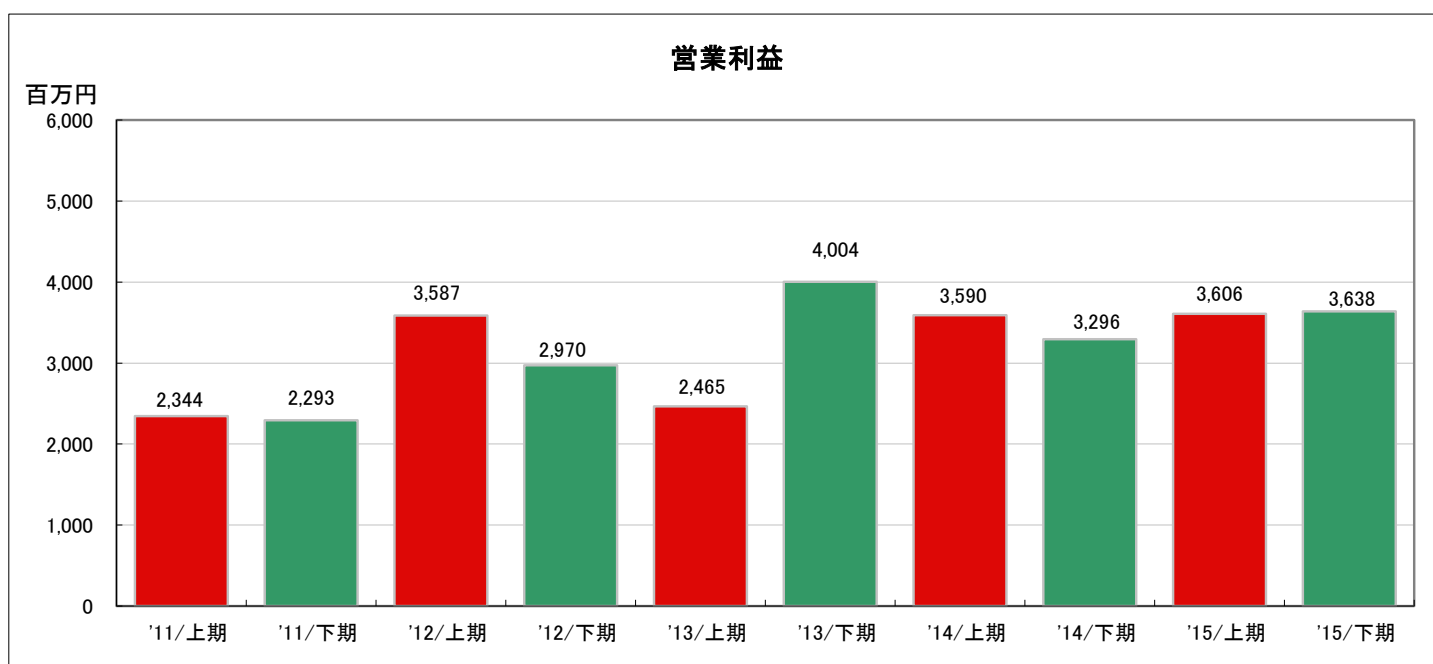
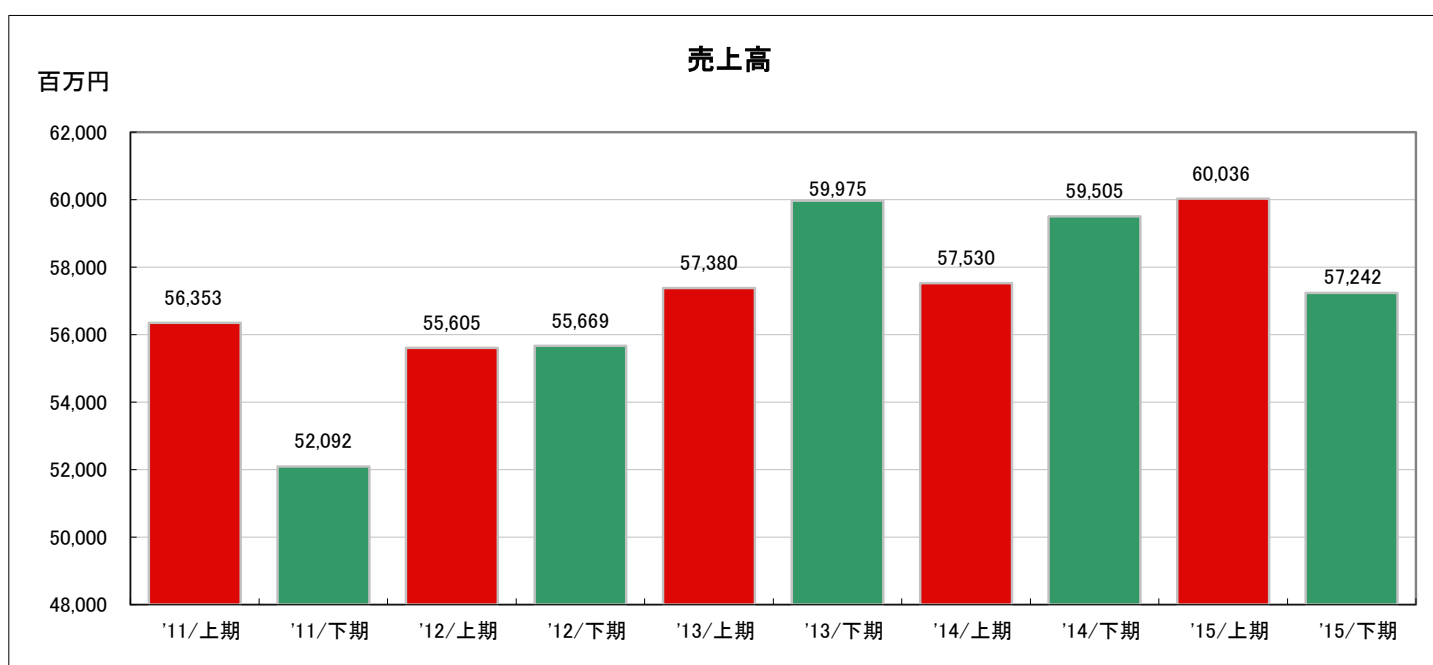
## 第102期（平成28年3月期）財務データ 下期（連結）

※上期は4月から9月まで、下期は10月から翌年3月までを指します。

※「企業結合に関する会計基準」等の改正に伴い、「当期純利益」の2015年4月1日以降の表記は、「親会社株主に帰属する当期純利益」となっています。本ページの2014年度以前の表記についても、「親会社株主に帰属する当期純利益」で統一しています。

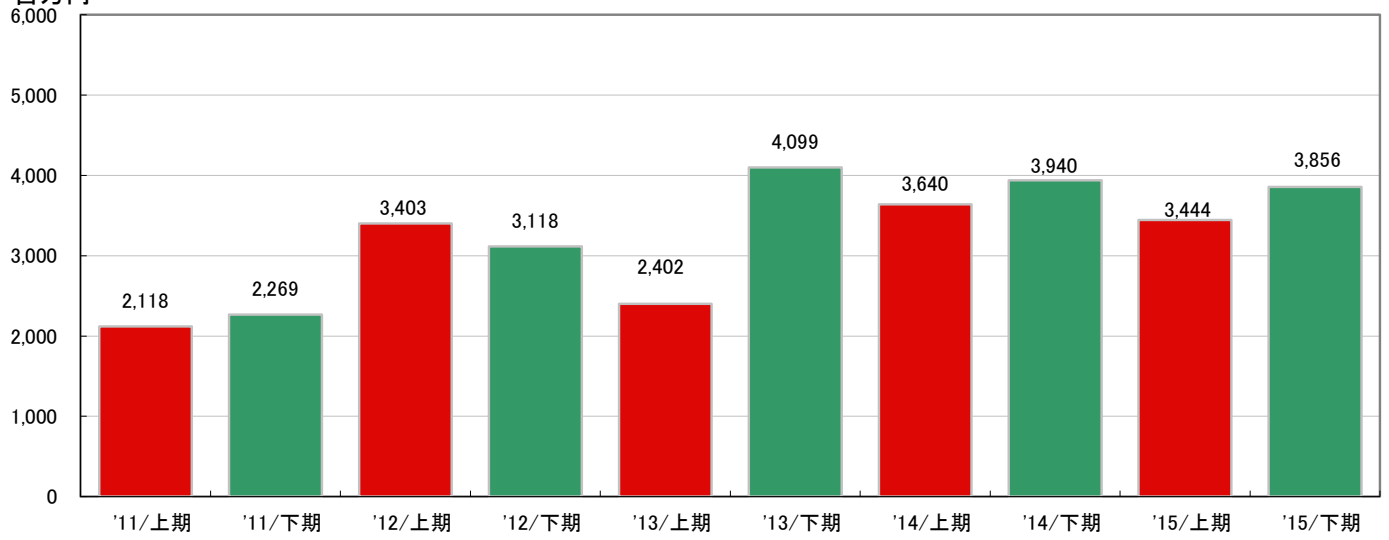
（単位：百万円）

	'11/上期	'11/下期	'12/上期	'12/下期	'13/上期	'13/下期	'14/上期	'14/下期	'15/上期	'15/下期
売上高	56,353	52,092	55,605	55,669	57,380	59,975	57,530	59,505	60,036	57,242
前年同期比	9.8%	-4.8%	-1.3%	6.9%	3.2%	7.7%	0.3%	-0.8%	4.4%	-3.8%
営業利益	2,344	2,293	3,587	2,970	2,465	4,004	3,590	3,296	3,606	3,638
前年同期比	-16.2%	-35.3%	53.0%	29.5%	-31.3%	34.8%	45.6%	-17.7%	0.5%	10.4%
経常利益	2,118	2,269	3,403	3,118	2,402	4,099	3,640	3,940	3,444	3,856
前年同期比	-18.2%	-32.0%	60.6%	37.4%	-29.4%	31.5%	51.6%	-3.9%	-5.4%	-2.1%
親会社株主に帰属する当期純利益	1,073	1,407	1,999	2,040	1,455	2,109	2,458	4,423	2,388	2,527
前年同期比	-18.2%	-19.6%	86.2%	45.0%	-27.2%	3.4%	69.0%	109.7%	-2.8%	-42.9%



### 経常利益

百万円



### 親会社株主に帰属する当期純利益

百万円

