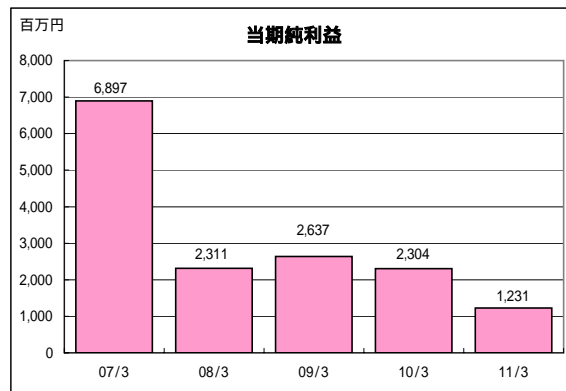
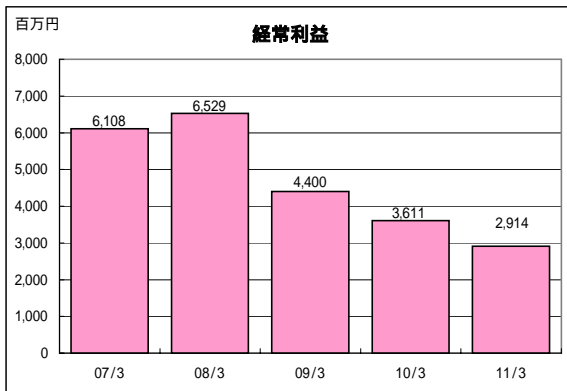
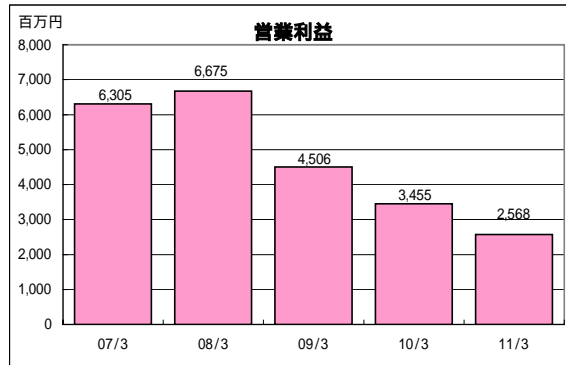
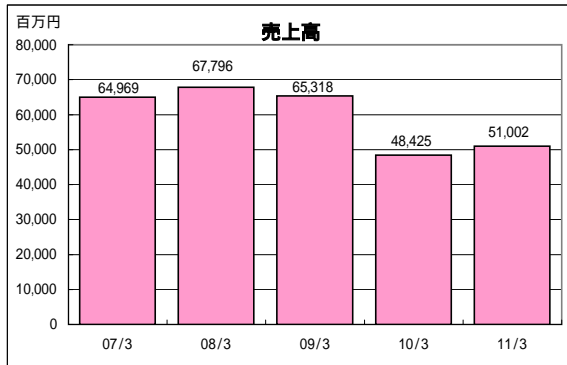


第97期 (平成23年3月期) 財務データ

(単体)

単位:百万円

	07/3	08/3	09/3	10/3	11/3
<b>売上高</b>	64,969	67,796	65,318	48,425	51,002
前年比	18.2%	4.4%	-3.7%	-25.9%	5.3%
<b>営業利益</b>	6,305	6,675	4,506	3,455	2,568
前年比	14.8%	5.9%	-32.5%	-23.3%	-25.7%
<b>経常利益</b>	6,108	6,529	4,400	3,611	2,914
前年比	11.1%	6.9%	-32.6%	-17.9%	-19.3%
<b>当期純利益</b>	6,897	2,311	2,637	2,304	1,231
前年比	14.9%	-66.5%	14.1%	-12.6%	-46.6%

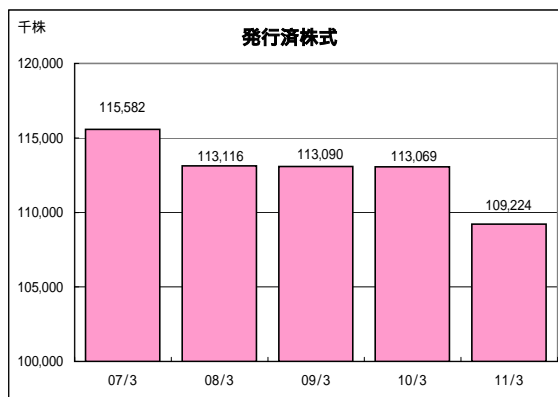
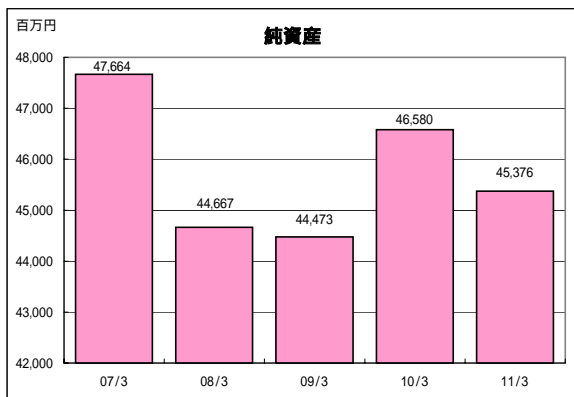
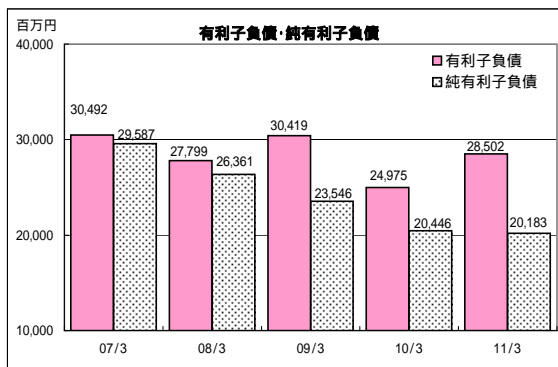
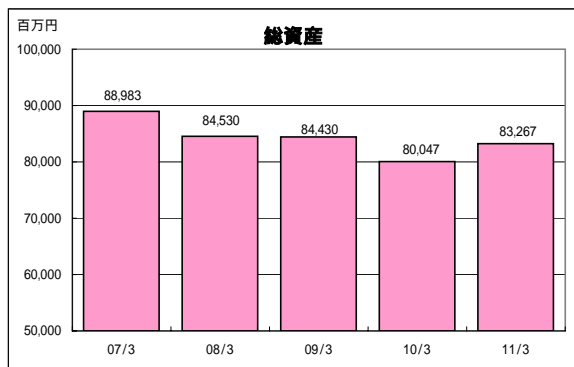


第97期 (平成23年3月期) 財務データ

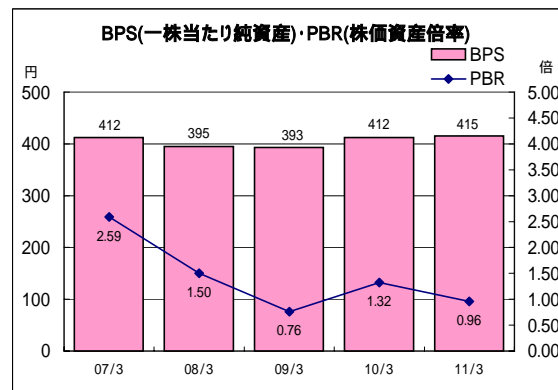
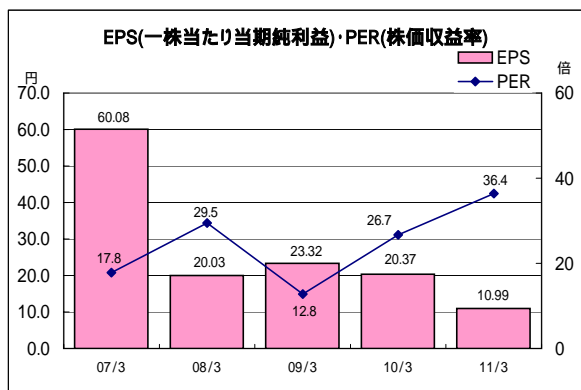
(単体)

単位: 百万円

	07/3	08/3	09/3	10/3	11/3
総資産	88,983	84,530	84,430	80,047	83,267
前年比	12.3%	-5.0%	-0.1%	-5.2%	4.0%
有利子負債	30,492	27,799	30,419	24,975	28,502
純有利子負債	29,587	26,361	23,546	20,446	20,183
純資産	47,664	44,667	44,473	46,580	45,376
発行済株式	115,582	113,116	113,090	113,069	109,224



	07/3	08/3	09/3	10/3	11/3
EPS (一株当たり当期純利益) (円)	60.08	20.03	23.32	20.37	10.99
PER (株価収益率) (倍)	17.8	29.5	12.8	26.7	36.4
期末株価	1,070	591	299	545	400
BPS (一株当たり純資産) (円)	412.38	394.88	393.25	411.96	415.44
PBR (株価純資産倍率) (倍)	2.59	1.50	0.76	1.32	0.96

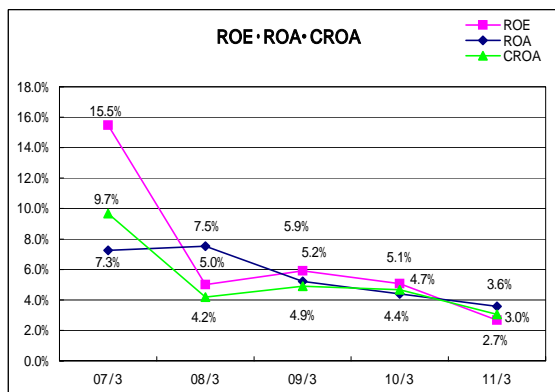
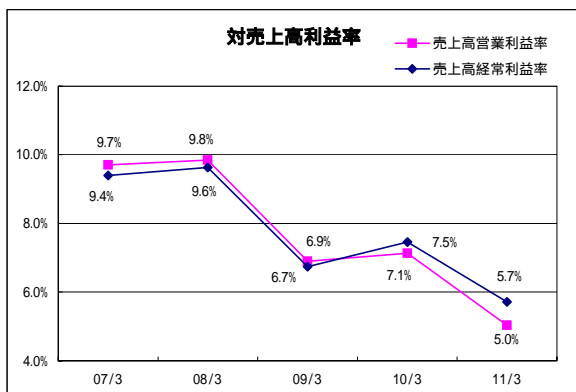


第97期 (平成23年3月期) 財務データ  
[収益性]

(単体)

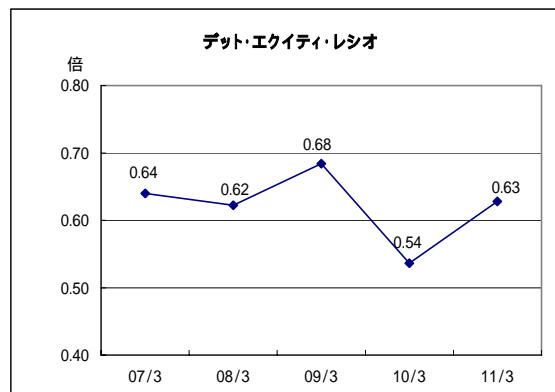
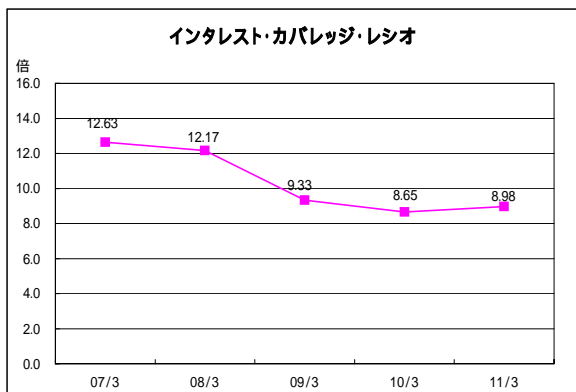
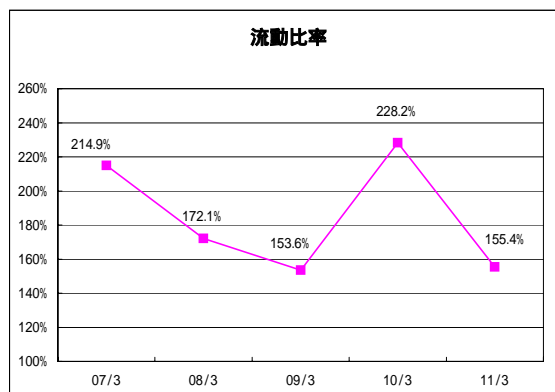
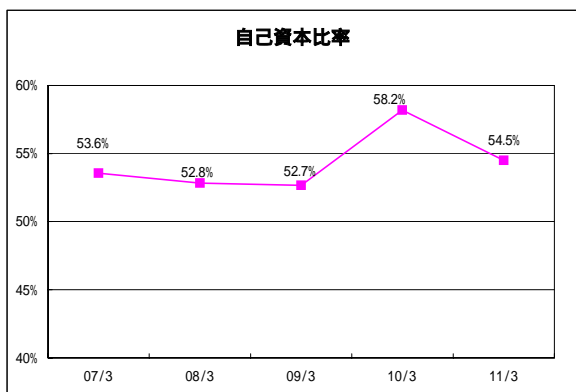
	07/3	08/3	09/3	10/3	11/3
売上高営業利益率	9.7%	9.8%	6.9%	7.1%	5.0%
売上高経常利益率	9.4%	9.6%	6.7%	7.5%	5.7%
ROE (自己資本当期純利益率)	15.5%	5.0%	5.9%	5.1%	2.7%
ROA (総資産経常利益率)	7.3%	7.5%	5.2%	4.4%	3.6%
CROA (キャッシュ・リターン・オン・アセット)	9.7%	4.2%	4.9%	4.7%	3.0%

CROA=(当期純利益 + 減価償却費) / 期首末平均総資産



[安全性]

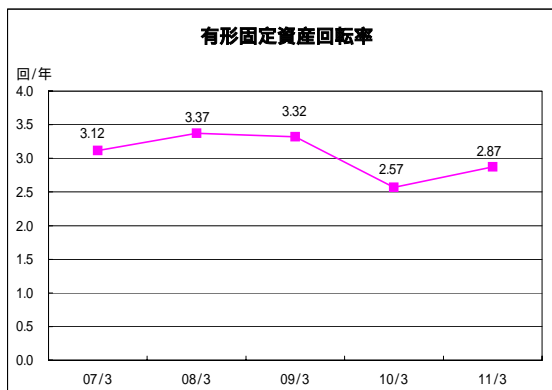
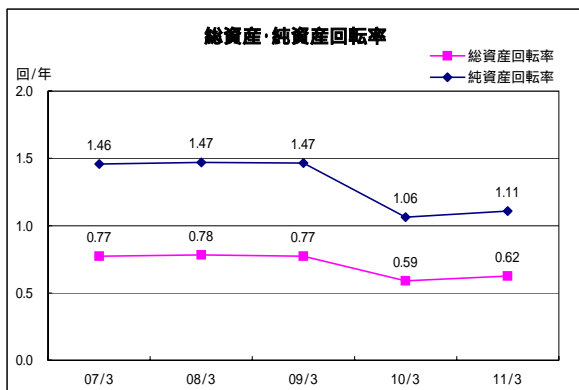
	07/3	08/3	09/3	10/3	11/3
自己資本比率	53.6%	52.8%	52.7%	58.2%	54.5%
流動比率	214.9%	172.1%	153.6%	228.2%	155.4%
インタレスト・カバレッジ・レシオ	12.63	12.17	9.33	8.65	8.98
インタレスト・ガバレッジ・レシオ = (営業利益 + 受取利息及び受取配当金) / 支払利息					
デット・エクイティ・レシオ	0.64	0.62	0.68	0.54	0.63



第97期 (平成23年3月期) 財務データ  
[効 率 性]

(単体)

	07/3	08/3	09/3	10/3	11/3
総資産回転率	0.77	0.78	0.77	0.59	0.62
純資産回転率	1.46	1.47	1.47	1.06	1.11
有形固定資産回転率	3.12	3.37	3.32	2.57	2.87



[生 産 性]

	07/3	08/3	09/3	10/3	11/3
一人当たり売上高	63,261	67,125	64,608	47,663	50,100
一人当たり経常利益	5,948	6,464	4,353	3,555	2,863
期末従業員数	1,011	1,009	1,013	1,019	1,017

